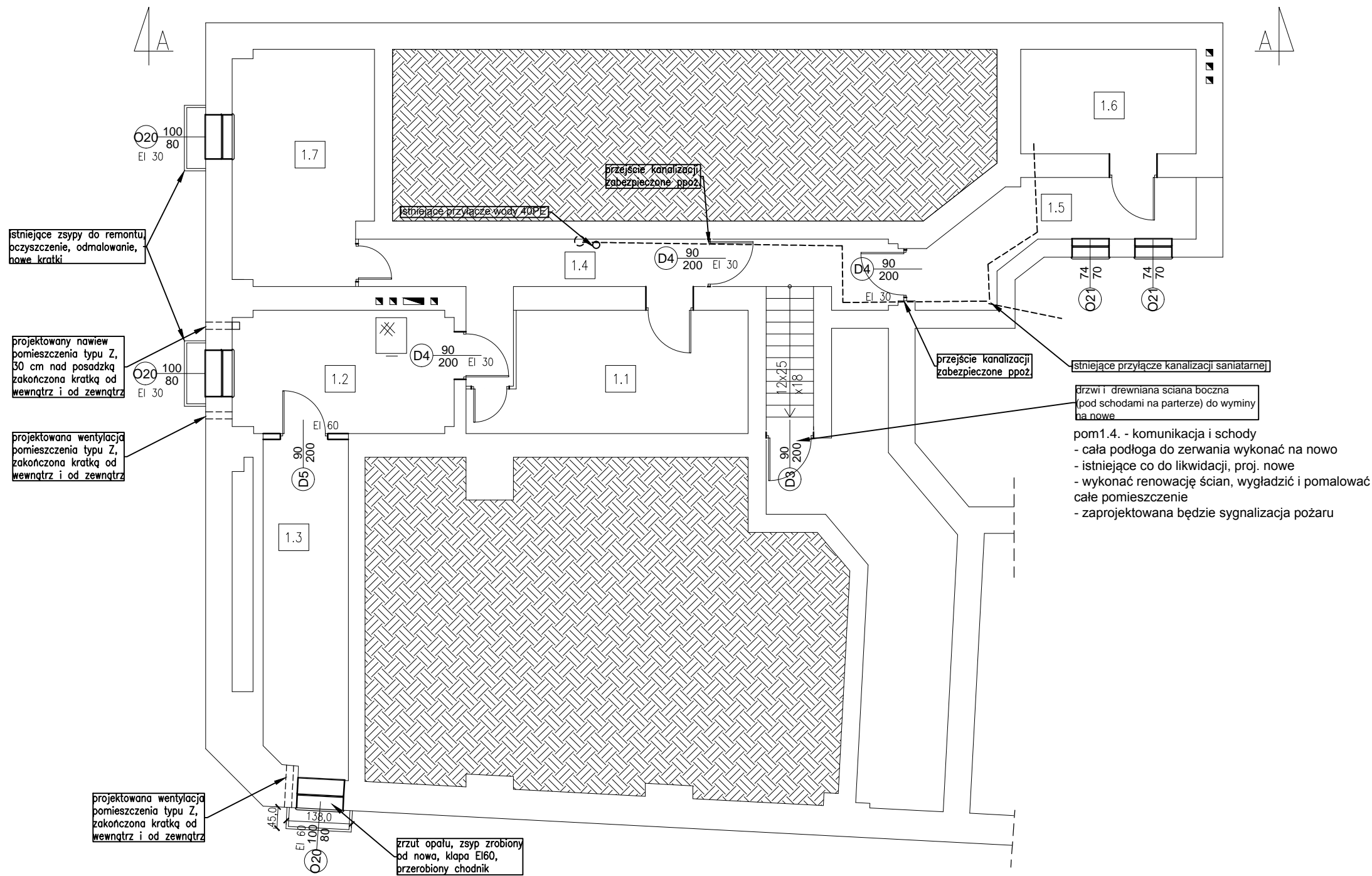


RZUT PIWNICY
SCHODY W BIBLIOTECIE BEZ ZMIAN
TYLKO DO RENOWACJI



ZESTAWIENIE POMIESZCZEŃ		
NR	NAZWA POM.	POW. (m²)
1.1	PIWNICA 1	13,70
1.2	KOTŁOWNIA	11,97
1.3	SKŁAD OPAŁU	12,60
1.4	KORYTARZ 1	17,40
1.5	KORYTARZ 2	8,95
1.6	PIWNICA 3	21,18
1.7	PIWNICA 2	14,30
RAZEM – powierzchnia		100,10

pom projektowany skład opału
- cała podłoga do zerwania wykonać na nowo
- parapety nowe rzrzt nowy
- istniejące co do likwidacji, proj. nowe
- pomalować całe pomieszczenie
- zaprojektowana będzie sygnalizacja pożaru

pom1.2. - ist. kotłownia i likwidacja co
oraz projekt nowego CO do pom:
2.2., 2.4, 2.5, 2.6, 3.12., 3.11, 3.10, 3.13 i 3.14

- cała podłoga do zerwania wykonać na nowo
- parapety nowe
- istniejące co do likwidacji, proj. nowe
- pomalować całe pomieszczenie
- zaprojektowana będzie sygnalizacja pożaru

- elementy istniejące do zachowania
- elementy projektowane
- elementy do rozbiórki / wykucia
- otwory do zamurowania
- projektowana stolarka

ARCHITEKTURA		Skala:	Rys. nr:
Temat:		1:100	A-1A
Nazwa inwestycji:		Remont i dostosowanie do odpowiednich standardów budynku Miejskiej Biblioteki Publicznej miasto-gmina Strzelno, działki o nr	
Wykonał:	Branża:	Imię i nazwisko, upr. budowlane. Podpis:	Data:
Projektant:	Architektura	mgr inż. architekt PIOTR ADAMOWSKI Upr.: PO/KK/227/2008 do projektowania w specjalności architektonicznej	15.11. 2013r.
Projektant:	Konstrukcja	mgr inż. MARCIN BARTOŚ Upr.: POM/0112/POOK/13 do projektowania bez ogr. w spec. konstr.	15.11. 2013r.
Projektant: spawdz.:	Architektura	mgr inż. architekt LESŁAW GAJDA Upr.: UAN/8346/33/88 do proj. bez ogr. w specjalności architektonicznej	15.11. 2013r.
Asystent proj.:	Architektura	mgr inż. architekt ALICJA ERDMANN	15.11. 2013r.
Projektant spawdz.:	Konstrukcja	mgr inż. MACIEJ BURGLIN Upr.: POM/0131/POOK/09 do proj. bez ogr. w specjalności drogowej	15.11. 2013r.
PRACOWNIA PROJEKTOWA I NADZÓR BUDOWLANY mgr inż. Marcin Bartoś Rychnowy 1b, 77-300 Człuchów tel. 663922034 e-mail: marcinbartos4@wp.pl			